

檔 號：

保存年限：

# 國立體育大學 函

地址：333325桃園市龜山區文化一路250號

承辦人：邱國凱

電話：(03)3283201分機1156

傳真：(03)3280590

裝  
受文者：本校學務處

發文日期：中華民國115年4月22日

發文字號：國體大總字第1150800122號

速別：普通件

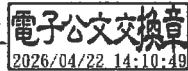
密等及解密條件或保密期限：普通

附件：如主旨 (1150800122-1.pdf, 1150800122-2.pdf)

訂  
主旨：檢送115年4月13日本校「本校校門口(機車停車場出口)行人穿越道位置調整」會勘紀錄1份，請查照。

正本：王總務長翔星、長庚大學、長庚學校財團法人長庚科技大學、本校學務處、學生會(請學務處轉交)、學生議會(請學務處轉交)、宿委會(請學務處轉交)、總務處園區經營管理組

副本：本校總務處營繕組



線  
收文文號：115BE00179

**國立體育大學**  
**本校校門口(機車停車場出口)行人穿越道位置調**  
**整會勘紀錄**

一、會勘時間：115年4月13日下午2:30

二、會勘地點：本校校門口

三、主持人：王總務長翔星

紀錄：邱國凱

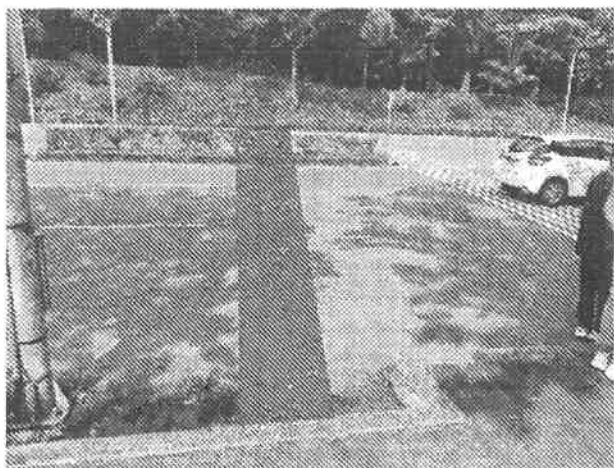
四、出席人員：(略)

五、決議：

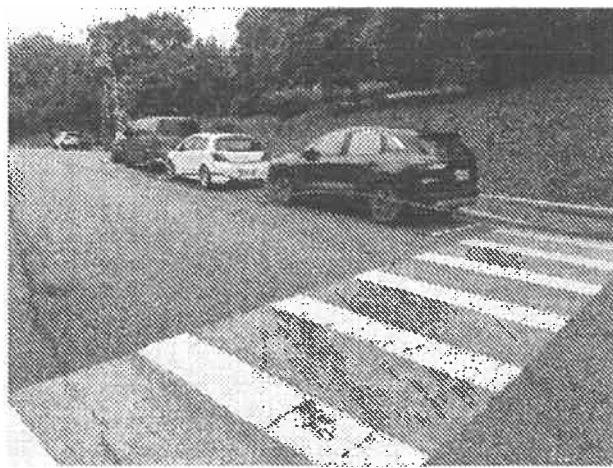
1. 校門口(機車停車場出口)行人穿越道位置後移，詳相片一，道路分隔島中間處開口，行人穿越道前劃設車輛停止線及設置閃光警示標誌，加強行人穿越道燈光照明。
2. 體大一路行政大樓旁(靠機車停車場側)取消2個汽車停車格並加設防撞桿，詳相片二。
3. 科技大樓旁機車停車場(無頂棚)AC鋪面重鋪且劃設機車停車格，大型機車停車格3格保留，詳相片三；出入口處劃設進出指示標線及轉彎處劃設紅線禁止停車，詳相片四。

六、散會：下午3時30分

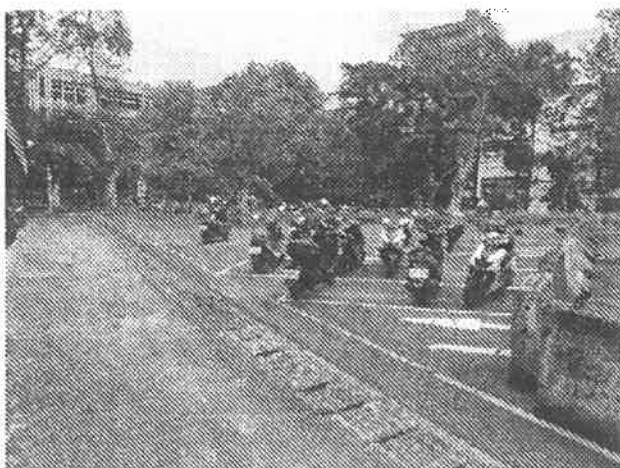
相片一



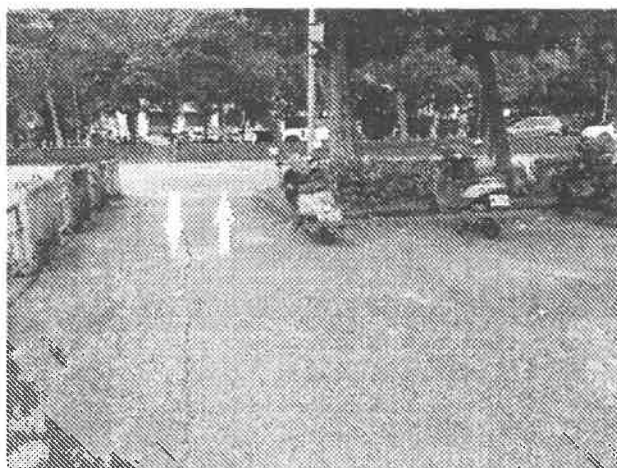
相片二



相片三



相片四



本校校門口(機車停車場出口)行人穿越道位置調整  
會勘簽到簿

會勘時間：115年4月13日(星期一)下午2時30分

出(列)席單位人員：

職稱	簽名
王總務長翔星(主持人)	王翔星
長庚大學	邱斌
長庚學校財團法人長庚科技大學	邱斌 葉繼 陳清風
學生事務處	趙斐元
學生會	許芸蕙
宿委會	林昱亭
學生議會(學生代表)	廖永權
園管組	劉芳忠 吳皇明
營繕組	邱國凱
	邱國凱